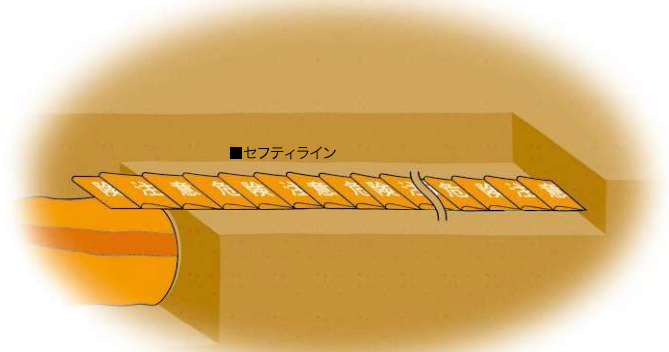


セフティライン(埋設標識シート)

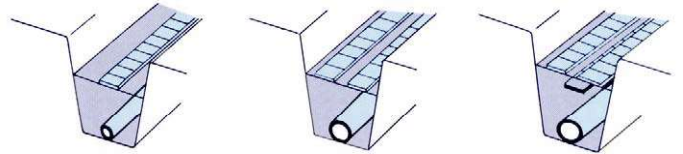
掘削工事用機械の大型化に伴い、地下埋設物の損傷、切断工事が多発しています。こうした工事を防ぐ為、ヨツギのセフティラインをご使用ください。地下埋設物と地表との間に敷設することにより、掘削作業にシートが表れ、埋設物の位置と種類を示して安全を守ります。

- 材料にポリエチレンを使用している為、土中での腐食がありません。
- Wタイプ、Tタイプはパワーショベルなどで引掛けた時、折りたたみ部が解けて伸びます。(W:2倍 T:3.5倍)

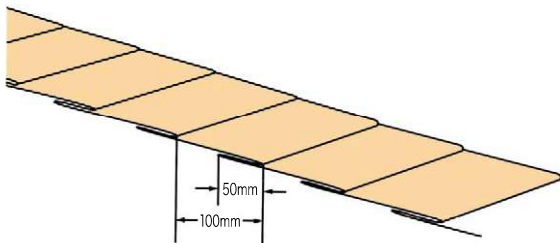


■敷設例

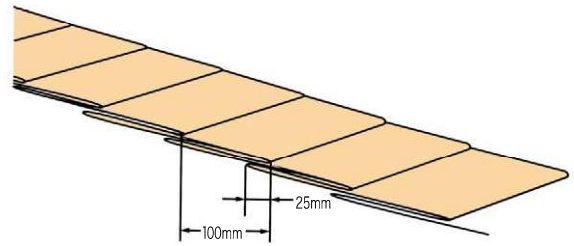
埋設物の上部に敷設し、埋設管の管径などにより、1~3枚を並行または深さを変えて敷設します。



■折込率 2 倍



■折込率 3.5 倍



別注品について

埋設標識シート（セフティライン）の名前及び市章入りの別注品につきましては製造ロットなどの条件があります為、右表をご参照下さい。

- 右記製造ロットについては、製造時に 20%前後の増減が出ますので、予めご承知下さい。
- 右記以外のサイズ品につきましては、ロット数が異なりますので、お問い合わせ下さい。

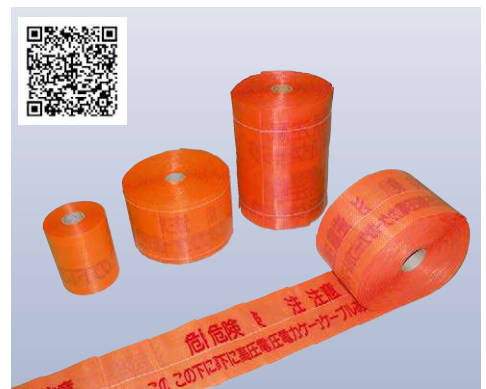
巾(mm)	折込率	製造ロット
150	シングル	120 巻(6,000m)
150	2 倍	60 巻(3,000m)
150	3.5 倍	30 巻(1,500m)
300	2 倍	30 巻(1,500m)
400	2 倍	20 巻(1,000m)
600	2 倍	20 巻(1,000m)

※シートの中によって文字内容が異なる場合があります。

高圧用



商品コード	品名	巾(mm)	折込倍率	長さ(m)	水抜き穴	色	梱包数(巻/箱)	出荷単位(巻)
05030011	一般 高圧用	150	シングル	50	無し	オレンジ	12	1
05030006	一般 高圧用	150	2	50	無し	オレンジ	6	
05200017	一般 高圧用	150	3.5	50	無し	オレンジ	4	
05030024	一般 高圧用	300	2	50	無し	オレンジ	3	



危険注意
この下に高圧電力ケーブルあり